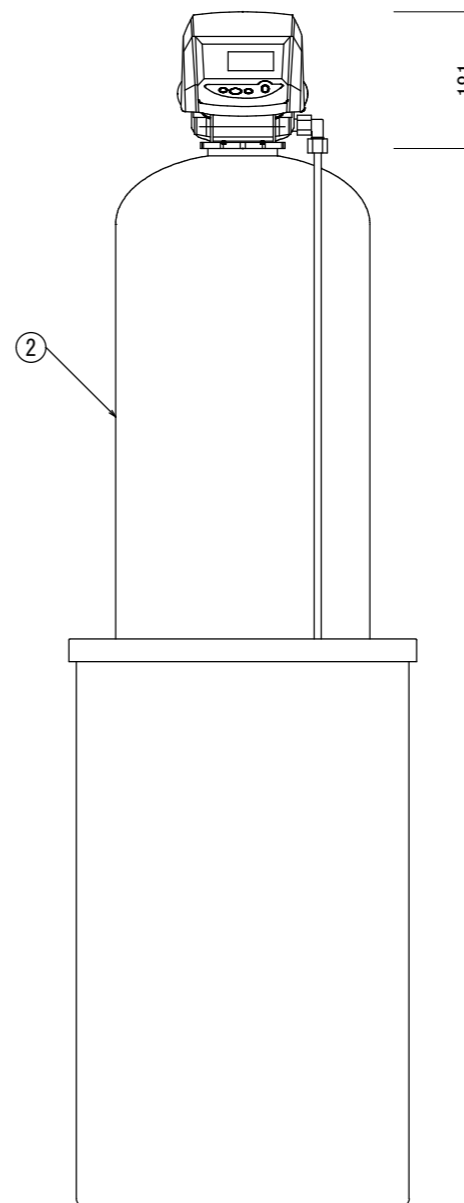
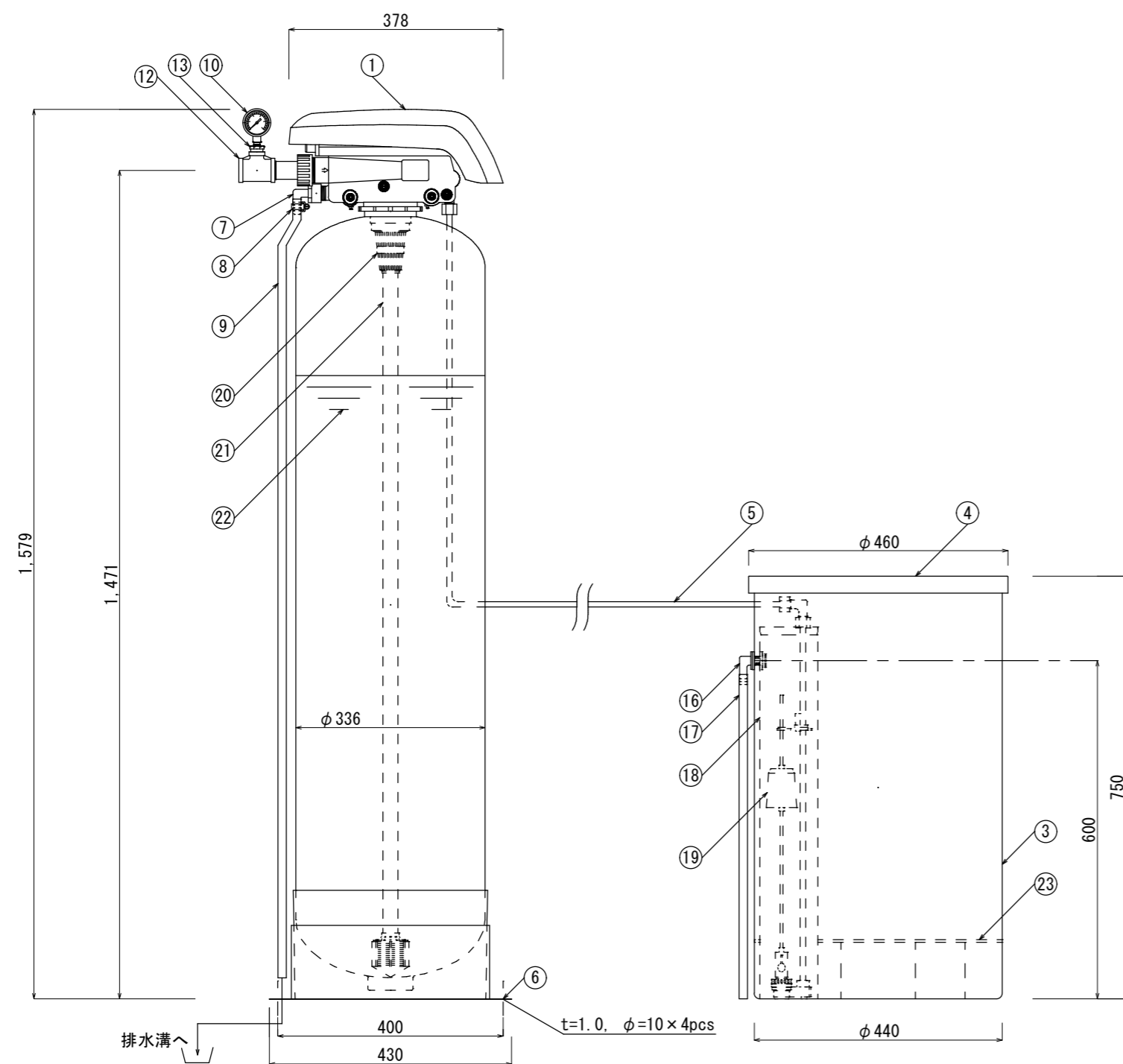


記) 1. 原水圧力2.5kg/cm<sup>2</sup> (0.25MPa) 未満の場合  
給水加圧装置で加圧して下さい。  
5kg/cm<sup>2</sup> 以上の場合、減圧弁を取り付けて下さい。

| 項目       | 単位                         | TSL-75        |
|----------|----------------------------|---------------|
| 最大通水量    | m <sup>3</sup> /h          | 3.5           |
| 最大採水量    | 18ppm m <sup>3</sup> /サイクル | 190           |
| 最大採水量    | 54ppm m <sup>3</sup> /サイクル | 63.3          |
| 最低使用圧力   | MPa (kg/cm <sup>2</sup> )  | 0.25 (2.5)    |
| 最高使用圧力   | MPa (kg/cm <sup>2</sup> )  | 0.5 (5.0)     |
| 最高使用温度   | ℃                          | 40            |
| 接続配管口径   | A                          | 25            |
| 電圧       | V                          | 100 (50/60Hz) |
| 消費電力     | W                          | 3             |
| イオン交換樹脂量 | リッター                       | 75            |
| 再生用食塩消費量 | kg/サイクル                    | 9             |
| 乾燥重量     | kg                         | 80            |
| 運転重量     | kg                         | 210           |

※運転重量は再生用食塩 1 回分投入時の重量です  
乾燥、運転重量は共に概算値です



|        |                    |                |           |                              |
|--------|--------------------|----------------|-----------|------------------------------|
| 23     | 食塩グリッド             | PVC            | 1         |                              |
| 22     | イオン交換樹脂            | PS             | -         | 強酸性陽イオン交換樹脂                  |
| 21     | 集散水管               | ABS            | 1         | 下部スクリーン付                     |
| 20     | 上部スクリーン            | ABS            | 1         |                              |
| 19     | 塩水バルブ              |                | 1         | フロート付き                       |
| 18     | フラインウェル            | PP             | 1         |                              |
| 17     | オーバーフローホース         | PE             | 1         | φ12×φ15                      |
| 16     | オーバーフローエルボ         | PP             | 1         |                              |
| 15     | パイプアダプター           | SUS            | 2         | 1"                           |
| 14     | パイプアダプターナット        | ノリル            | 2         |                              |
| 13     | ブッシング              | SUS            | 1         | 1/4"×1/2"                    |
| 12     | 異径チーズ              | SUS            | 2         | 1"×1/2"                      |
| 11     | 検水蛇口               | 青銅             | 1         | 1/2"                         |
| 10     | 圧力計                | 黄銅             | 1         | 1/4"×50mm <sup>2</sup> ×1MPa |
| 9      | 排水ホース              | PVC            | 1         | φ12×φ18                      |
| 8      | ホースバンド             | SUS            | 1         |                              |
| 7      | 排水エルボ              | PE             | 1         |                              |
| 6      | 樹脂筒スタンド            | SUS            | 1         | ※ オプション販売                    |
| 5      | 塩水チューブ             | PA             | 1         | 3/8"                         |
| 4      | 食塩槽フタ              | PE             | 1         |                              |
| 3      | 食塩槽                | PE             | 1         |                              |
| 2      | 樹脂筒                | FRP            | 1         |                              |
| 1      | 268/Logixコントロールバルブ | ノリル            | 1         | 8サイクル                        |
| 品番 No. | 名称<br>Name of part | 材質<br>Material | 入数<br>QTY | 仕様<br>Specification          |

|                              |                   |           |             |
|------------------------------|-------------------|-----------|-------------|
| 納入先<br>User                  |                   | 承認<br>APP | H.S         |
| 名称<br>Title                  | 全自動軟水装置<br>TSL-75 | 検図<br>CKE |             |
| 日付<br>Date                   | 210928            | 作図<br>DWG | T.S         |
| TOSC 株式会社<br>TOSC Japan LTD. |                   | 縮尺        | A 3 1 : 1 0 |